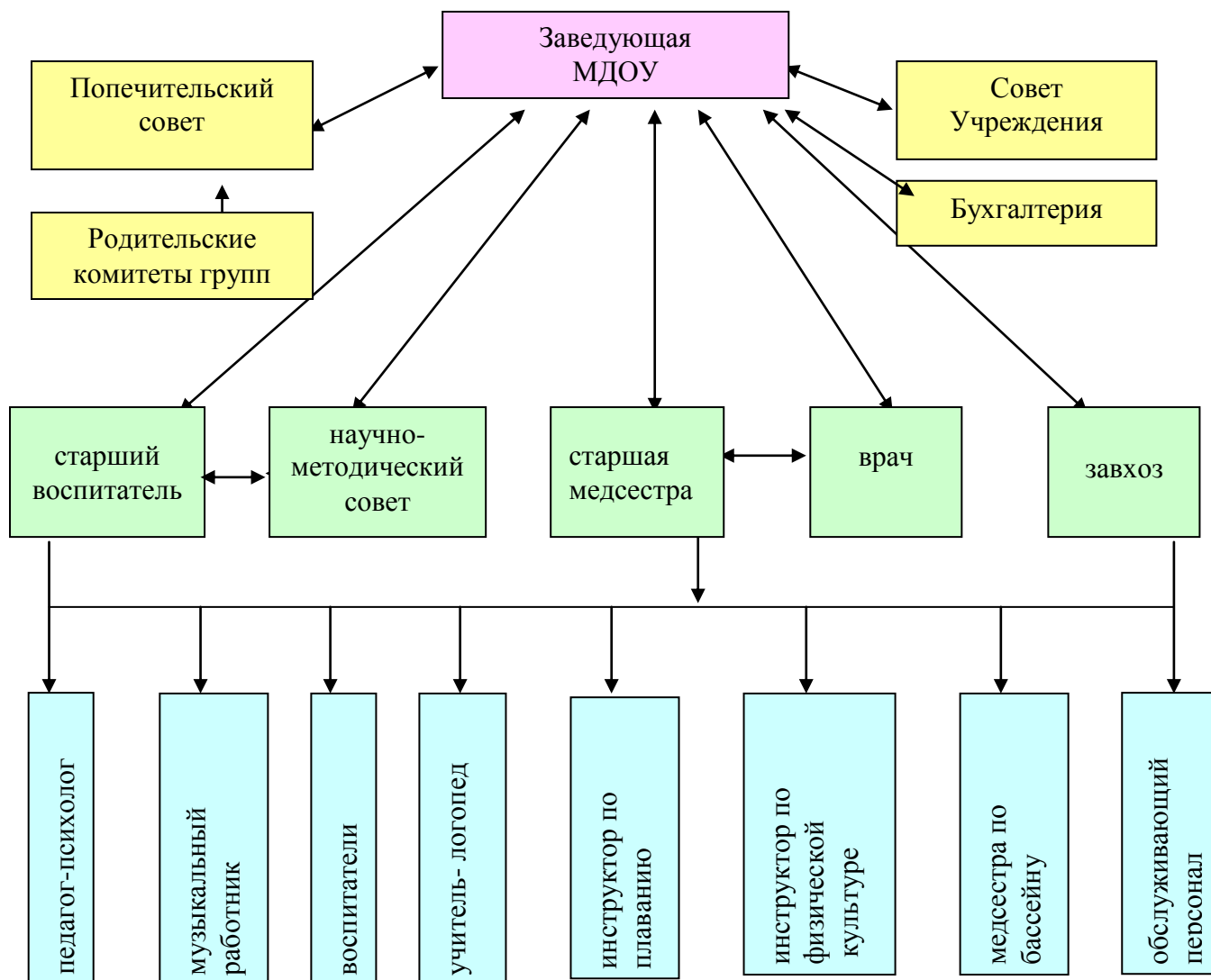


Структура управления детским садом № 467



Управленческий аппарат представлен заведующей и руководителями методических служб.

Социально - медицинская служба состоит из старшей медсестры, врача и учителя-логопеда.

Методическая работа возглавляется научно- методическим советом. По ситуации создаются мастер - группы, экспертные группы.

Совет дошкольного учреждения (совет ДОУ) решает вопросы, связанные с организационно-хозяйственной и кадровой деятельностью учреждения.

Коллегиальными органами управления являются

- Педагогический совет
- Некоммерческое партнерство Попечительский совет
- Родительское собрание
- Совет дошкольного образовательного учреждения
- Научно- методический совет

Их деятельность регламентирована Уставом детского сада.

Положительные результаты в управленческой деятельности выражаются в укреплении материальной базы, подборе качественного состава педагогических кадров, введении инноваций

в педагогический процесс, совершенствованию методической работы, контроля и диагностики. Уделяется внимание не только зданию детского сада, но и ведомственной территории.